

The background features a teal-to-blue gradient with several circular patterns. A prominent scale on the left side has numerical markings from 140 to 260 in increments of 10. Other circles contain arrows and partial arcs, suggesting a technical or scientific theme.

Du Lịch cùng Người Bệnh SSTT

Bs. Tống Mai Trang.

Ý nghĩa việc đi du lịch

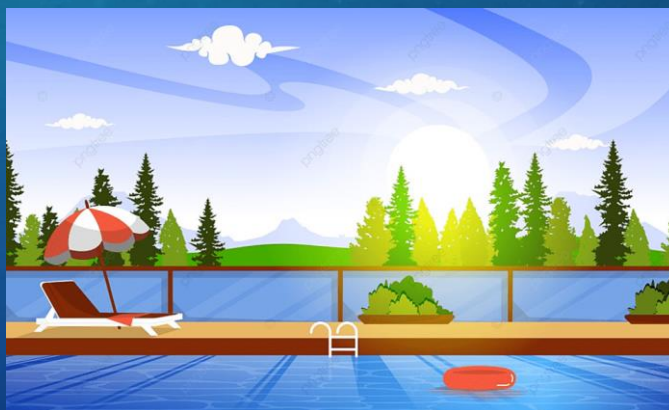


Khám phá



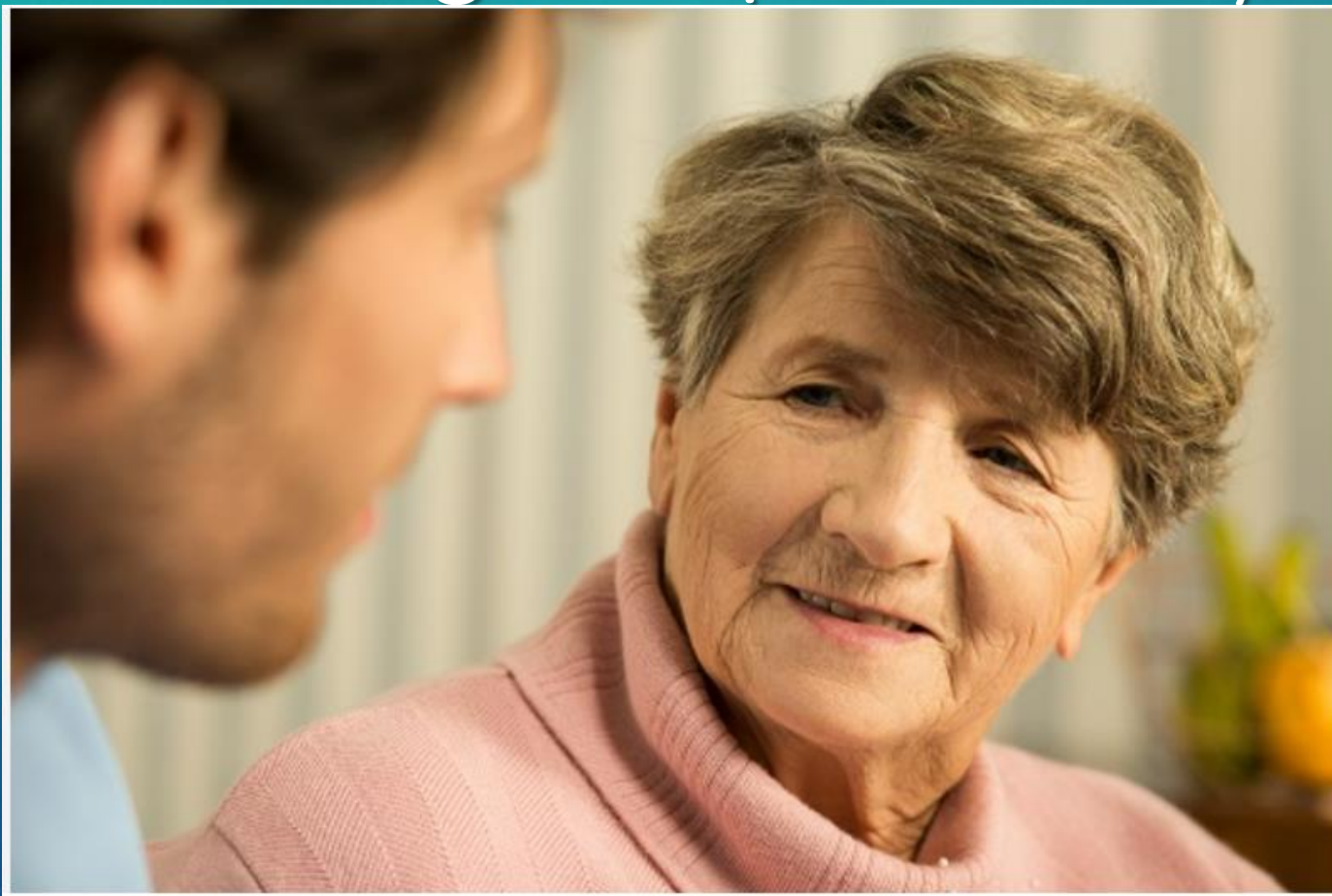
Gắn kết

CHO CÁ NGƯỜI SẴN SÓC VÀ NGƯỜI BỆNH



Thư giãn

1. Trao đổi với người bệnh về chuyến đi



Giúp họ **tưởng tượng** về chuyến đi sắp tới và **một phần** trong chuyến đi đó

2. Giữ thời khóa biểu sinh hoạt hằng ngày.

Thời khóa biểu sinh hoạt hằng ngày

- 7 am: Thức dậy – vệ sinh cá nhân
- 8 am: ăn sáng- phơi nắng
- 9 am: nghe nhạc, nói chuyện, đọc sách
- 11 am: ăn trưa
- 12 am: nghỉ trưa
- 13h: massage hoặc tự dọn dẹp vệ sinh
- 14h: ăn xế
- 15h tập thể dục
- 17 h ăn chiều
- 18h đi dạo

- Giúp cho người bệnh cảm giác **quen thuộc**
- Tránh những bối rối, khó chịu do xáo trộn **nhịp sinh học**

3. Đóng gói thức ăn (nếu cần)



Chọn những **món ăn người bệnh ưa thích**, dễ bảo quản và đóng gói lại

4. Rối loạn đi tiêu tiểu



Mang tả nếu người bệnh thường **không tự chủ được trong tiểu tiện** HOẶC trên đoạn đường **di chuyển xa**.

5. Chuẩn bị thuốc, dụng cụ y tế



- Trao đổi với BS về chuyển đi sắp tới
- Chuẩn bị đầy đủ thuốc thường ngày.
- Chuẩn bị các thuốc có thể dùng trong trường hợp khẩn cấp: giảm đau, hạ sốt, rối loạn tiêu hóa, mất ngủ...(tham khảo ý kiến BS)

6. Mang theo món đồ người bệnh yêu thích



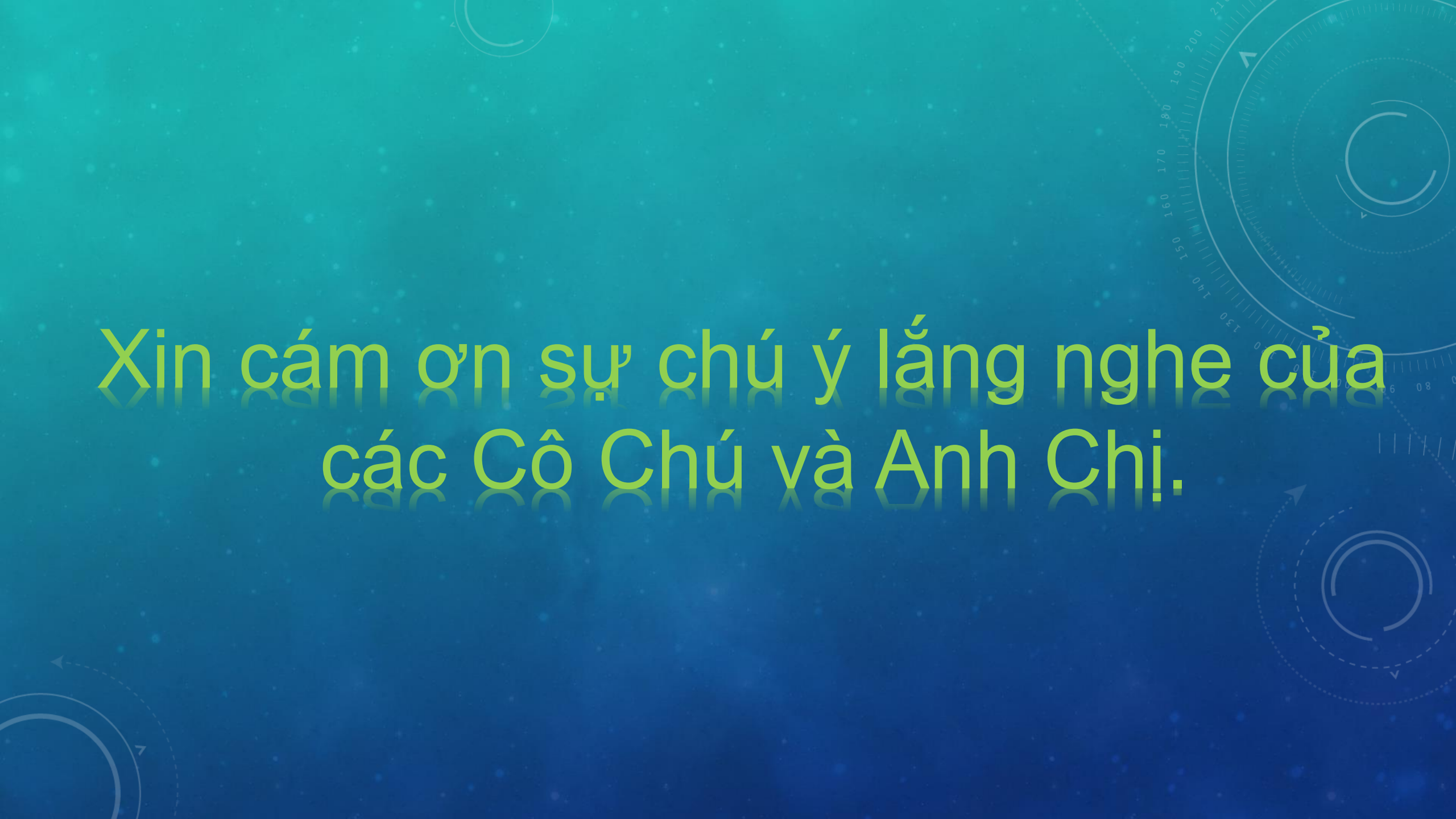
7. Phương tiện định danh người bệnh



8. Có sự hiện diện của người săn sóc trong chuyến đi



Người chăm sóc: suối nguồn yêu thương và sẻ chia



Xin cảm ơn sự chú ý lắng nghe của
các Cô Chú và Anh Chị.